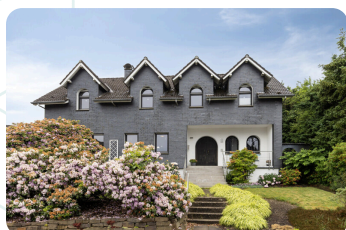


Immobilienfinanzierung mit

justhome

Unabhängig. Fair. Transparent

Allgemeines Finanzierungsbeispiel



Großzügiges Einfamilienhaus mit einer Einheit für ein stilles Gewerbe

42477 Radevormwald
Objekt-Nr.: 425

Kaufpreis	635.000 €
Grunderwerbsteuer (6,50 %)	41.275 €
Notar/Grundbuch (2 %)	12.700 €
Maklercourtage (3,57 %)	22.670 €
Gesamtkosten	711.644 €

Eigenkapital 205.000 €

1.960 €

pro Monat

Sollzinssatz	3,63 %
Effektiver Zinssatz	3,70 %
Anf. Tilgung p.a.	1 %
Zinsbindung	10 Jahre

Eigenkapital 140.000 €

2.224 €

pro Monat

Sollzinssatz	3,67 %
Effektiver Zinssatz	3,74 %
Anf. Tilgung p.a.	1 %
Zinsbindung	10 Jahre

Eigenkapital 75.000 €

2.635 €

pro Monat

Sollzinssatz	3,98 %
Effektiver Zinssatz	4,07 %
Anf. Tilgung p.a.	1 %
Zinsbindung	10 Jahre

Personalisierte Berechnung?



Zum persönlichen
Finanzierungsrechner

Erfasst am 10.06.2026

Unverbindliches
Erstgespräch
direkt buchen



Justhome GmbH, Brunnenstraße 196, 10119 Berlin justhome.com
030 9173 9560 - info@justhome.com

Die Angaben in dieser Musterberechnung können die jeweilige Situation in der Regel nicht vollständig erfassen und dienen nur als erste Indikation für eine Finanzierung. Folgende Annahmen liegen diesen Konditionen zugrunde: Kauf einer Immobilie, nachhaltiger Objektwert, Auszahlung des Darlehens in einer Summe, erstrangige Grundschuldabsicherung, einwandfreie Einkommens- und Vermögenssituation, Angestellte/r. Die eventuelle Angabe eines Durchschnittssollzinssatzes dient nur zur Veranschaulichung. Die Berechnung wurde mit größter Sorgfalt durchgeführt. Für die Richtigkeit kann jedoch keine Gewährleistung übernommen werden. Stand der freibleibenden Konditionen: 10.06.2026

Finanzierungspartner von

